

Gestión Integral de Riesgos



En el presente artículo, la Unidad de Gestión Integral de Riesgos presenta las principales actividades realizadas durante el primer trimestre de 2021 en la gestión de los diferentes riesgos financieros y riesgos no financieros en el IPM.

Riesgos Financieros



Riesgo de Crédito

- *Desarrollo de herramientas estadísticas para la generación de modelos predictivos.
- *Monitoreo de desviaciones conforme a una tendencia central en el portafolio de créditos
- *Revisión de políticas y mejores prácticas para su implementación dentro de las funciones de vigilancia para el riesgo de crédito.



Riesgo de Liquidez

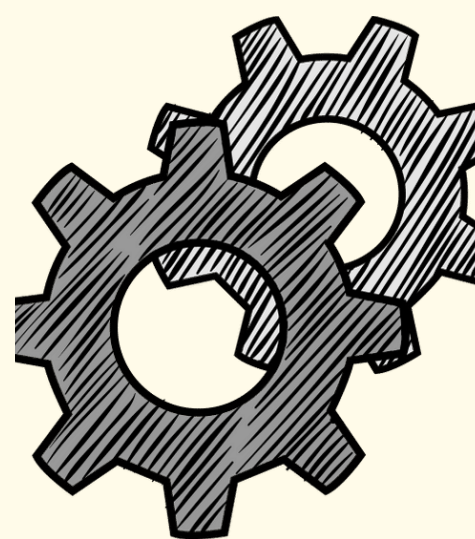
- *Monitoreo constante de la liquidez del IPM mediante los indicadores de alerta temprana
- *Continuo desarrollo y actualización de herramientas para la administración de riesgo de liquidez
- *Revisión de la solvencia en términos de liquidez ante distintos escenarios de estrés.



Riesgo de Mercado

- *Monitoreo de la seguridad de los instrumentos de inversión dentro del portafolio de inversiones
- *Revisión continua de las fluctuaciones de los indicadores macroeconómicos
- *Medición del nivel de riesgo asumido por las inversiones mediante las metodologías de Valor en Riesgo y Duración McCauly.

Riesgos No Financieros



Riesgo Operativo

- *Realización del Comité SARO, Legal y Reputacional.
- *Seguimiento y actualización de matrices de Riesgo Operativo.
- *Seguimiento a la Matriz de Incidencias de Riesgo Operativo
- *Monitoreo de Indicadores de Alerta Temprana



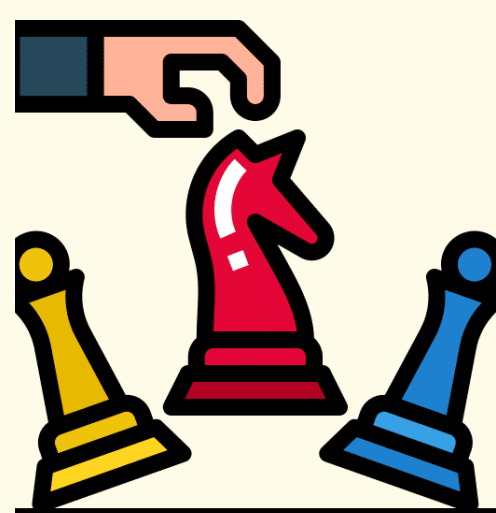
Riesgo Legal

- *Monitoreo de Indicadores de Alerta Temprana
- *Seguimiento a las Herramientas de Gestión de Riesgo Legal
- *Socialización y actualización del Mapa de Riesgo Legal



Riesgo Reputacional

- *Monitoreo de Indicadores de Alerta Temprana
- *Socialización de Riesgo Reputacional
- *Seguimiento del Protocolo de Quejas, Reclamos, Denuncias, Sugerencias y Felicidades



Riesgo Estratégico

- *Monitoreo y seguimiento de Indicadores Macroeconómicos
- *Monitoreo y seguimiento de Indicadores estratégicos
- *Informes de Calificación de Riesgo de IPS
- *Seguimiento al Planes de Acción de la Perspectiva de Procesos Internos.

La Gestión Integral de riesgos crea valor en la toma de decisiones del IPM.